

11.03

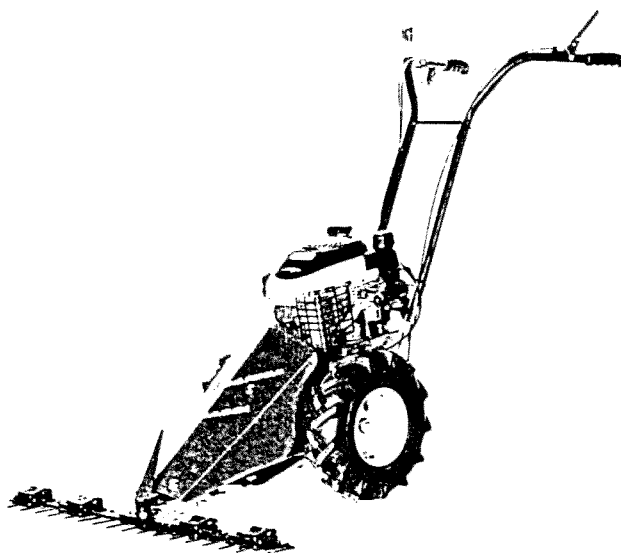


RICAMBI

SPARE PARTS



MECCANICA
BENASSI SPA



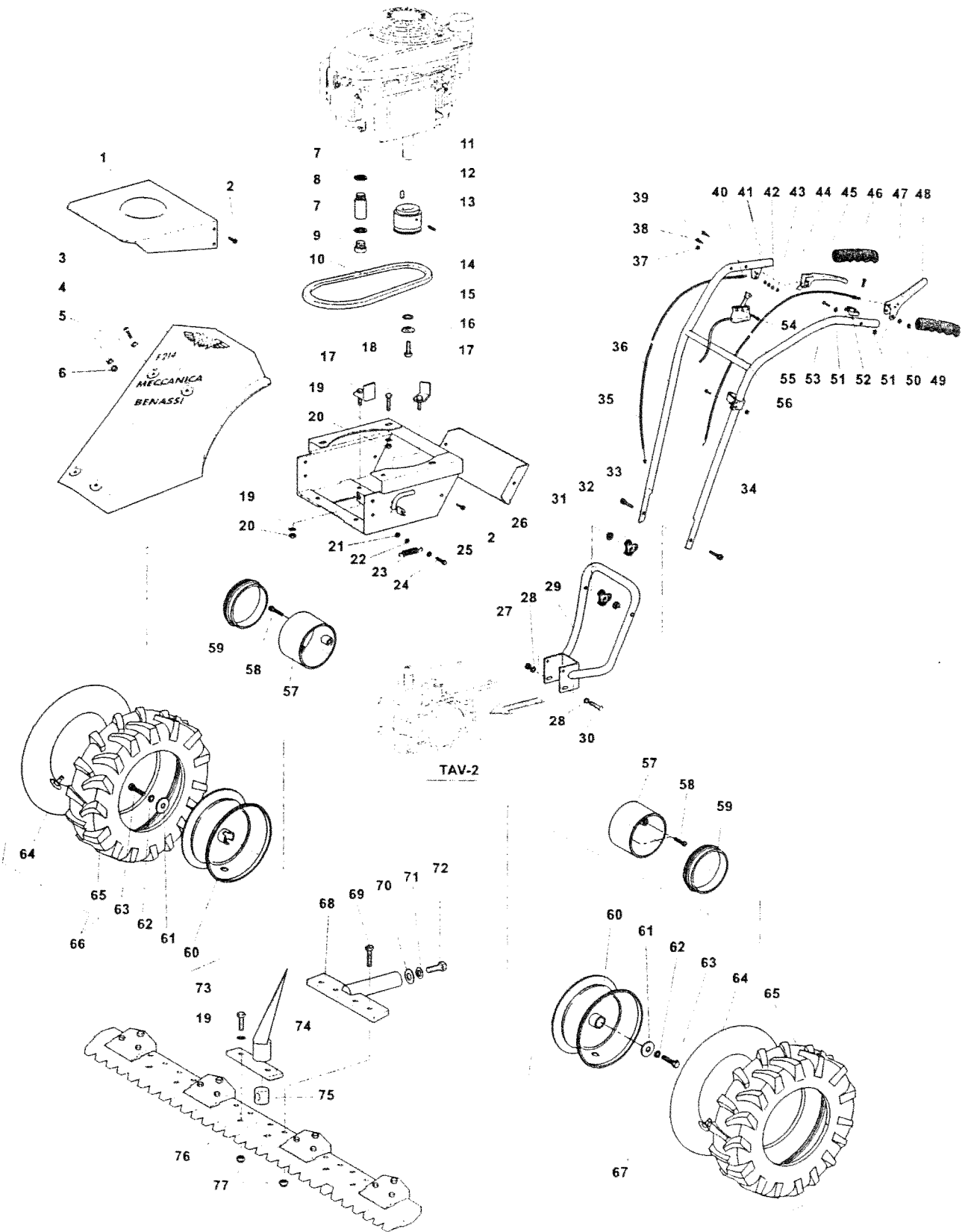
F 214

4^oVERSIONE

AGGIORNATO 2003

Divisione Ricambi

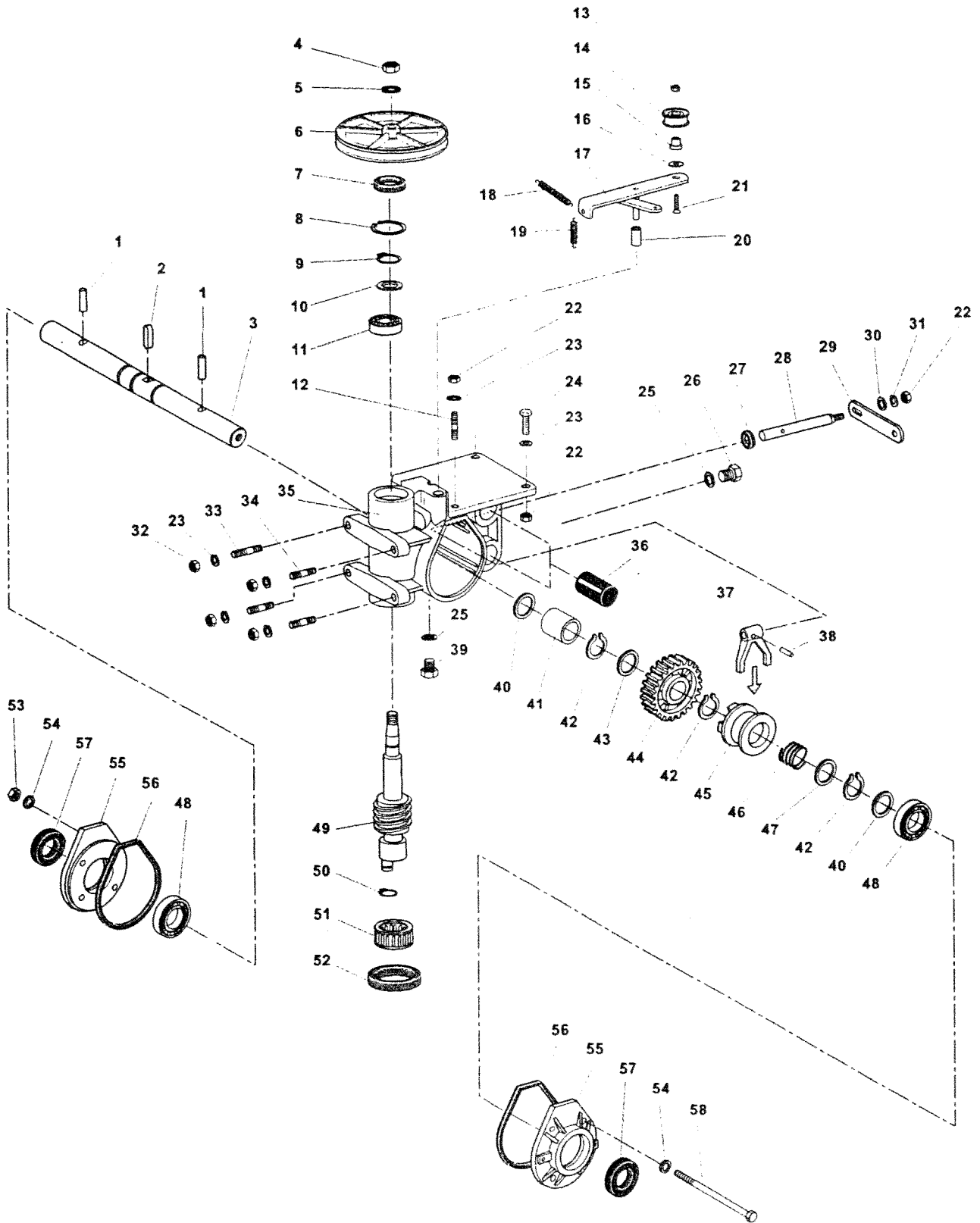






Pos.	Qtà.	Codice	Denominazione
1	1	6.GQ.070.00.2	Protezione puleggia
2	4	3.974.103.T	Vite autofil. T.C. 3,9-4,5
3	1	6.GQ.071.00	Protezione ruote
4	4	3.960.310.T	Vite T.C.B. M6 x 25
5	4	3.701.120.T	Rosetta comune ø 6 x 18
6	4	3.322.103.T	Dado autobloccante M6
7	2	6.HC.008.30	Rondella in fibra 16-22
8	1	6.GO.024.TO	Prolunga (motore Briggs-Stratton)
8	1	6.GO.021.TO	Prolunga (motore Tecnamotor)
9	1	6.DL.013.00	Tappo scarico olio (mot. Briggs-Stratton)
10	1	3.100.137.0	Cinghia
11	2	3.141.119.0	Chiavetta 4-5,5 x 16
12	1	6.GV.013.00	Puleggia motore
13	1	3.911.330.0	Vite S.T.E.I. M8 x 30
14	1	3.801.122.0	Seeger I 22
15	1	6.HC.113.TO	Rondella speciale
16	1	3.934.430.0	Vite T.E. 3/8 24 filett. L= 25
17	2	5.HQ.021.TO	Staffa appoggio cinghia
18	3	3.930.320.T	Vite T.E.M8 x 35
19	6	3.730.105.T	Rondella grower ø 8
20	4	3.2190.106.T	Dado M8
21	1	3.290.105.T	Dado M7
22	2	3.700.105.T	Rondella
23	1	6.FU.145.00	Molla
24	1	6.FT.013.TO	Morsetto
25	1	5.HT.358.00	Sostegno motore
26	1	6.CO.124.00.1	Coperchietto
27	2	3.290.107.T	Dado M10
28	4	3.700.107.T	Rosetta bisellata ø 10
29	1	5.HT.327.00	Supporto manubrio
30	2	3.930.430.T	Vite T.E. M10 x 75
31	2	3.745.104.0	Rondella
32	2	3.660.117.0	Pomello
33	2	6.LM.080.00	Vite speciale M8 x 35
34	1	6.DG.172.00	Filo frizione
35	1	6:DG.172.00	Filo disinnesto
36	1	5.HR.127.0	Stegole
37	6	3.322.103.T	Dado autobloccante M6
38	1	6.FT.005.TO	Morsetto
39	1	6.LM.062.TO	Vite per leva

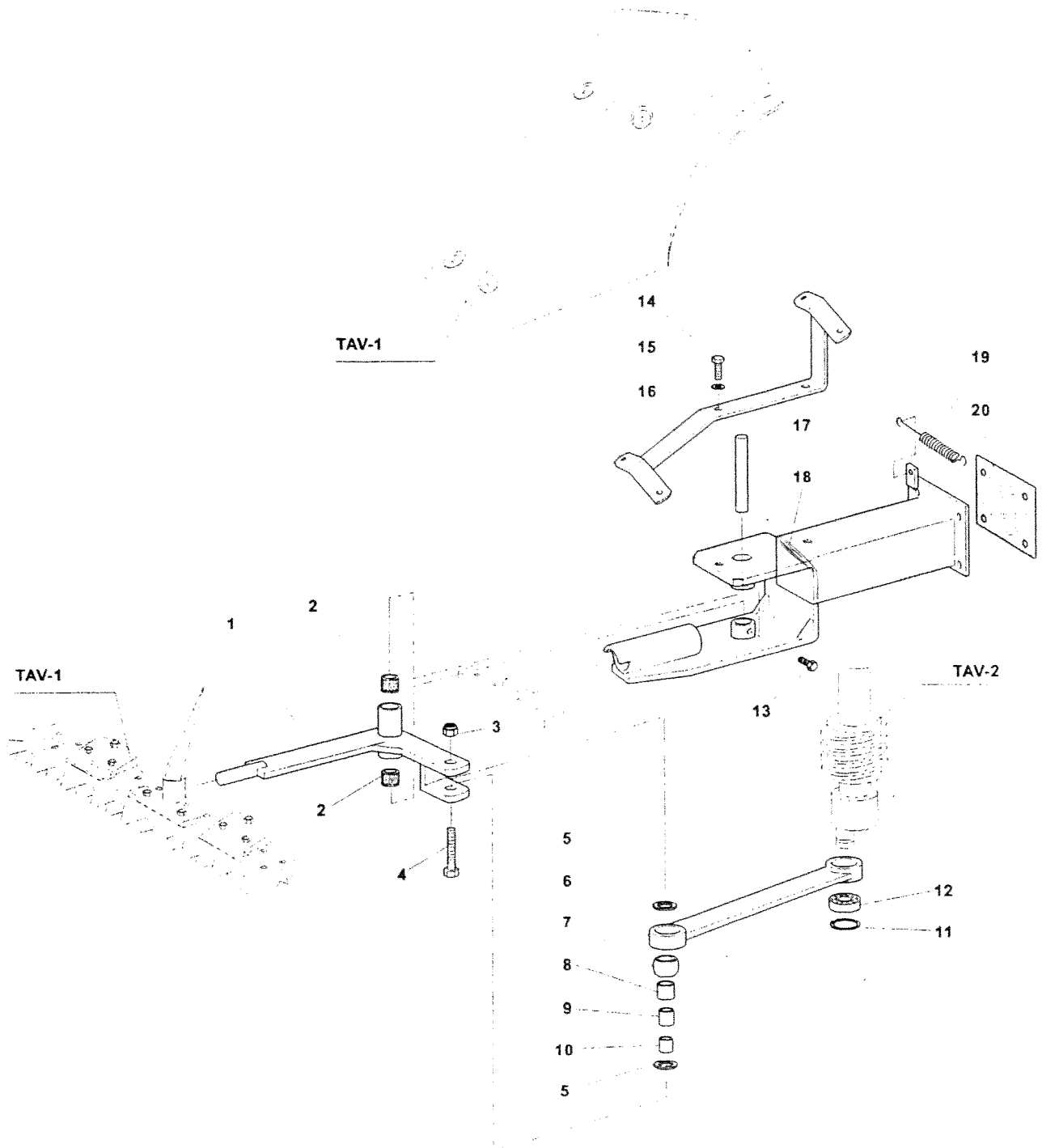
Pos.	Qtà.	Codice	Denominazione
40	1	6.HB.005.TO	Registro M7 x 30
41	2	3.700.105.T	Rosetta bisellata ø7
42	1	6.CT.048.TO	Distanziale
43	1	3.290.105.T	Dado M7
44	1	6.FU.038.TO	Molla a leva
45	1	3.540.105.T	Leva
46	2	3.560.106.0	Manopola
47	1	3.962.225.T	Vite bombata imp. a croce M5
48	1	6.FL.076.00.1	Leva stop motore
49	1	3.320.102.T	Dado autobloccante M5
50	1	3.700.103.T	Rosetta bisellata ø 5
51	2	6.CT.194.TO	Distanziale
52	1	6.DT.029.00	Guida filo
53	1	6.LM.087.00	Vite speciale M5 x 40
54	1	3.950.265.0	Vite T.S.P.E. M6 x 45
55	1	3.570.132.0	manettino
56	1	6.DG.174.00	Filo acceleratore
57	2	6.GQ.012.T0.1	Protezione mozzo ruota
58	4	3.970.415.T	Vite T.C. M6x20
59	2	6.GQ.074.00	Prolunga protezione mozzo
60	2	3.120.122.0	Cerchio
61	2	6.HC.114.T0	Rondella speciale
62	2	3.730.106.T	Rondella Grower ø 10
63	2	3.931.375.T	Vite T.E. M10x25
64	2	3.110.115.0	Camera d'aria
65	2	3.160.141.0	Copertura
66	1	5.HD.066.00	Ruota completa SX
67	1	5.HD.067.00	Ruota completa DX
68	1	5.HT.362.00	Supporto barra
69	4	3.931.295.0	Vite T.E. M8 x 25
70	✓	6.HP.009.00	Spessore per registrazione
71	1	6.HC.114.00	Rondella speciale
72	4	3.931.375.T	Vite T.E. M10 x 25
73	2	3.931.285.0	Vite T.E. M8 x 16
74	1	5.LE.024.00	Spartierba
75	1	6.LG.004.00	Cilindretto
76	1	3.535.118.0	Barra falciante cm.81
77	6	3.320.104.0	Dado m8





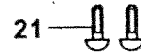
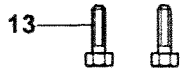
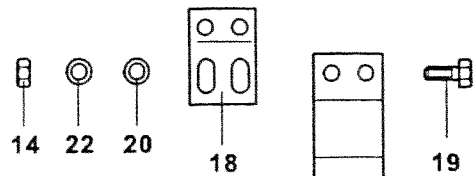
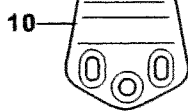
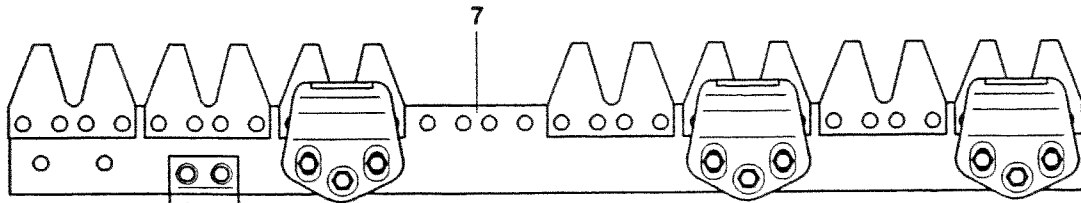
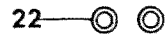
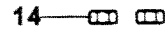
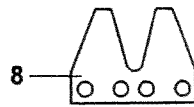
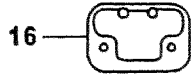
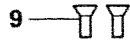
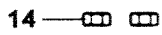
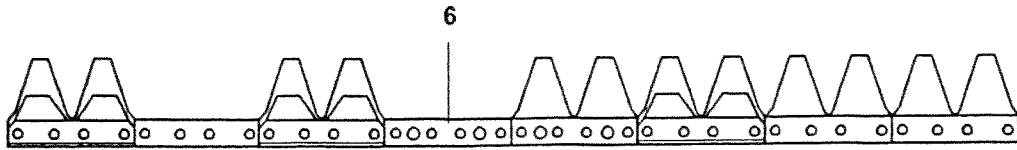
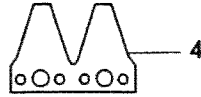
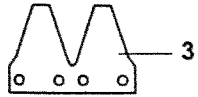
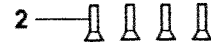
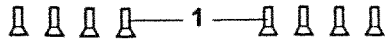
Pos.	Qtà	Codice	Denominazione
1	2	3.831.124.0	Spina cilindrica Ø 10x35 (m6)
2	1	6.HL.009.00	Chiavetta speciale
3	1	6.BA.022.00	Albero ruote
4	1	3.293.109.0	Dado M14 x 1,5
5	1	3.710.111.T	Rosetta
6	1	6.GV.009.00	Puleggia di trasmissione
7	1	3.010.185.0	Anello di tenuta
8	1	3.801.147.0	Seeger I 47
9	2	3.800.120.0	Seeger E 20
10	1	6.HP.026.50	Spessore 20-30-0,8
11	1	3.250.140.0	Cuscinetto a sfera 20-47-14
12	2	6.GP.029.00	Prigioniero M8 x 31
13	1	3.322.104.T	Dado autobloccante M8
14	1	5.BU.002.00	Galoppino
15	1	6.BQ.130.00	Boccola
16	1	5.700.106.T	Rondella ø 8
17	1	5.BT.064.00	Braccio tendicinghia
18	1	6.FU.147.00	Molla
19	1	6.FU.140.00	Molla
20	1	3.220.108.0	Boccola sinterizzata
21	1	3.950.320.0	Vite T.S.P.E.I. M8 x 35
22	5	3.290.106T	Dado M8
23	6	3.730.105.T	Rondella Grower Ø 8
24	2	3.931.295.0	Vite M8 x 25
25	2	6.HC.008.30	Rondella in fibra 16 - 22 - 1,5
26	1	6.LD.013.00	Tappo olio
27	1	3.020.115.0	Anello di tenuta
28	1	6.BF.115.00	Asta per leva sblocc. Ruote
29	1	6.fl.096.00	Leva disinnesto

Pos.	Qtà	Codice	Denominazione
30	1	6.HP.006.50	Spessore 12,1 - 20 - 0,8
31	9	3.710.108.0	Rosetta ondulata Ø 8
32	4	3.320.104.0	Dado autobloccante M8
33	1	6.GP.047.00	Prigioniero M8x40
34	3	6.GP.101.00	Prigioniero M8 x32
35	1	6.CI.142.00	Corpo centrale
36	2	3.030.112.0	Antivibrante
37	1	6.DF.019.00	Forcella sbloccaggio ruota
38	1	3.820.120.0	Spina elastica Ø 5x22
39	1	6.LD.001.00	Tappo olio
40	2	6.HP.034.00	Spessore 25,1 - 35 - 0,2 - 0,3 - 05
41	1	6.CT.201.00	Distanziale
42	3	3.800.125.0	Seeger E25
43	1	6.HP.034.50	Spessore 25,1 -35 - 0,8
44	1	6.CC.135.00.	Corona Ellicoideale Z=30
45	1	6.FC.375.00	Collarino
46	1	6.FU.137.00	Molla
47	1	6.HP.035.20	Spessore 25 - 42 - 2
48	2	3.250.160.0	Cuscinetto a sfere 25-52-15
49	1	6.FC.372.00	Albero vite senza fine
50	1	3.800.117.00	Seeger E 17
51	1	3.190.174.0	Cuscinetto astuccio a rulli
53	4	3.300.103.0	Dado cieco M8
54	8	6.HC.036.30	Rondella in Rame 8-14-1,5
55	2	6.CO.037.00	Coperchio laterale
56	2	6.DS.052.00	Guarnizione coperchio laterale
57	2	3.010.225.0	Anello di tenuta 25-47-10
58	4	3.930.388.0	Vite T.E. M8x140





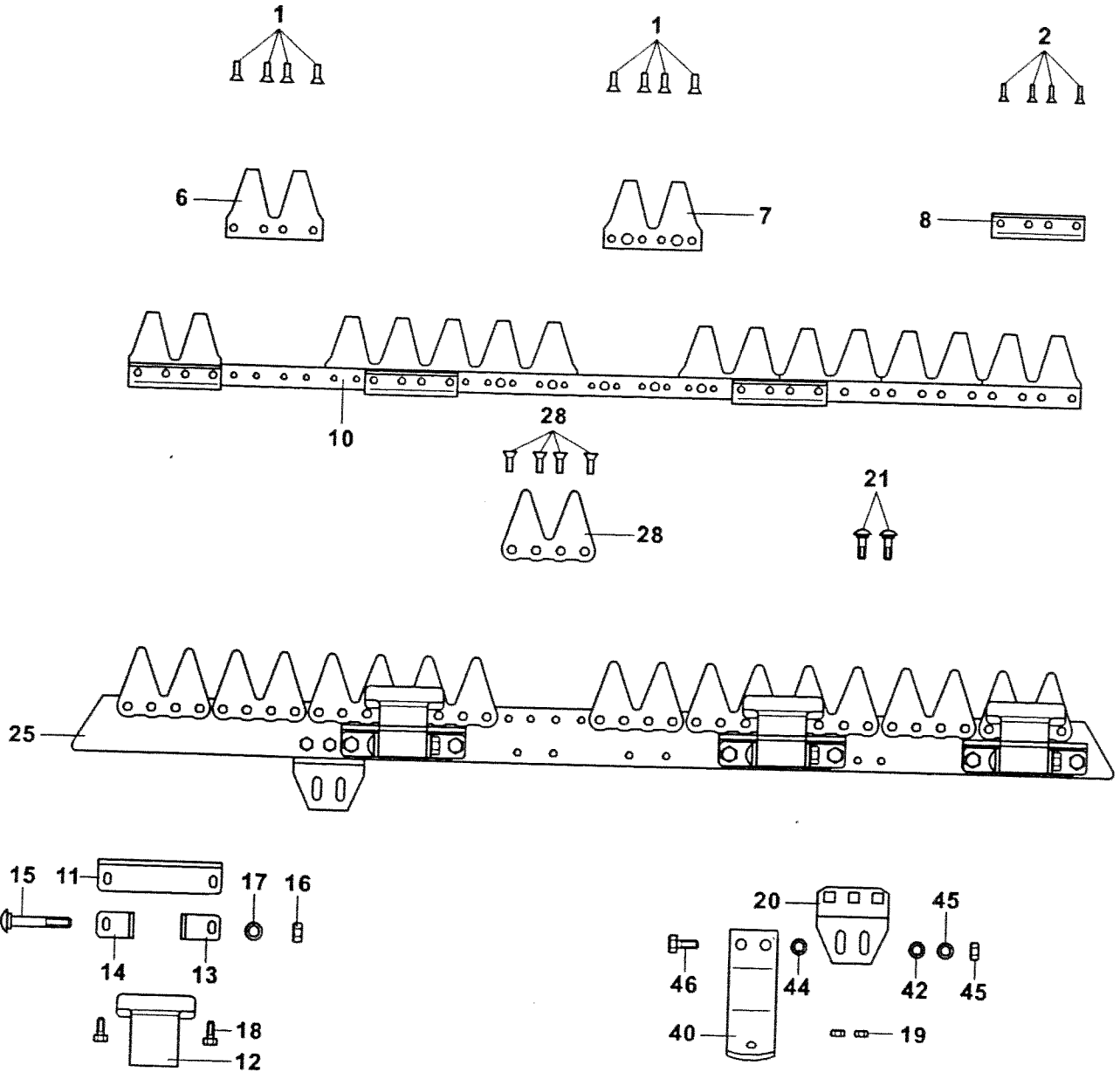
Pos.	Qtà.	Codice	Denominazione
1	1	5.BT.068.00	Braccio comando barra
2	2	3.070.122.0	Boccola autolubrificante
3	1	3.324.102.0	Dado M12 x 1,5 h12 autobloccante
4	1	6.LM.092.00	Vite speciale
5	2	6.HD.008.00	Spessore di registrazione
6	1	5.BZ.002.00	Biella
7	1	6.LG.005.00	Boccola sferica
8	1	6.BQ.125.00	Boccola esterna
9	1	3.070.122.0	Boccola intermedia
10	1	6.BQ.126.00	Boccola interna
11	1	3.801.140.0	Seeger I 40
12	1	3.254.105.0	Cuscinetto a sfere 17-40-12
13	2	3.931.283.T	Vite T.E. M8 x 14
14	2	3.931.285.T	Vite T.E. M8 x 16
15	2	3.730.105.T	Rondella Grower ø8
16	1	5.HT.403.00	Supporto cofano
17	1	6.GH.097.00	Perno
18	1	5.HT.402.00	Supporto gruppo falciante
19	1	6.FU.147.00	Molla
20	1	6.DS.182.00	Guarnizione sp. 0,8





Pos.	Qtà	Codice	Denominazione
1		E544.011.1	Ribattino
2		E544.017.0	Ribattino
3		E344.122.0	Sezione lama doppia a 4 fori
4		E344.123.0	Sezione lama doppia a 6 fori
5		E332.004.0	Piastrina consumo
6		3.535.119.0	Lama cm. 81
7		3.535.118.0	Barra falciante cm. 81
8		E321.101.0	Dente doppio
9		E323.185.0	Chiodo
10		E332.205.0	Premilama
11		E332.064.0	Piastrina consumo
12		E560.205.0	Vite T.E. M8 x 30
13		E560.003.0	Vite T.E. M8 x 45
14		E537.021.0	Dado M8
15		E537.061.0	Dado V M8
16		E341.161.0	Slitta
17		E341.009.0	Pattino
18		E341.087.0	Supporto pattino
19		E560.223.0	Vite T.E. M8 x 25
20		E555.001.0	Rondella
21		E559.004.0	Vite
22		E565.011.0	Rondella

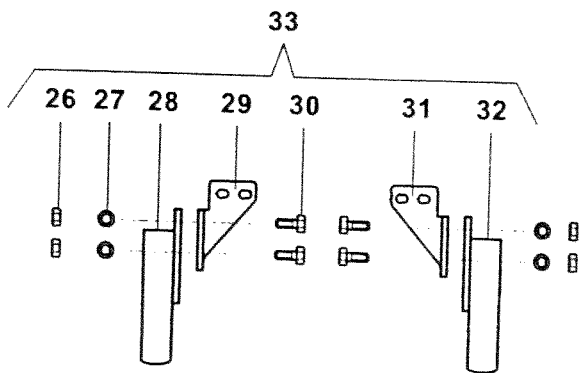
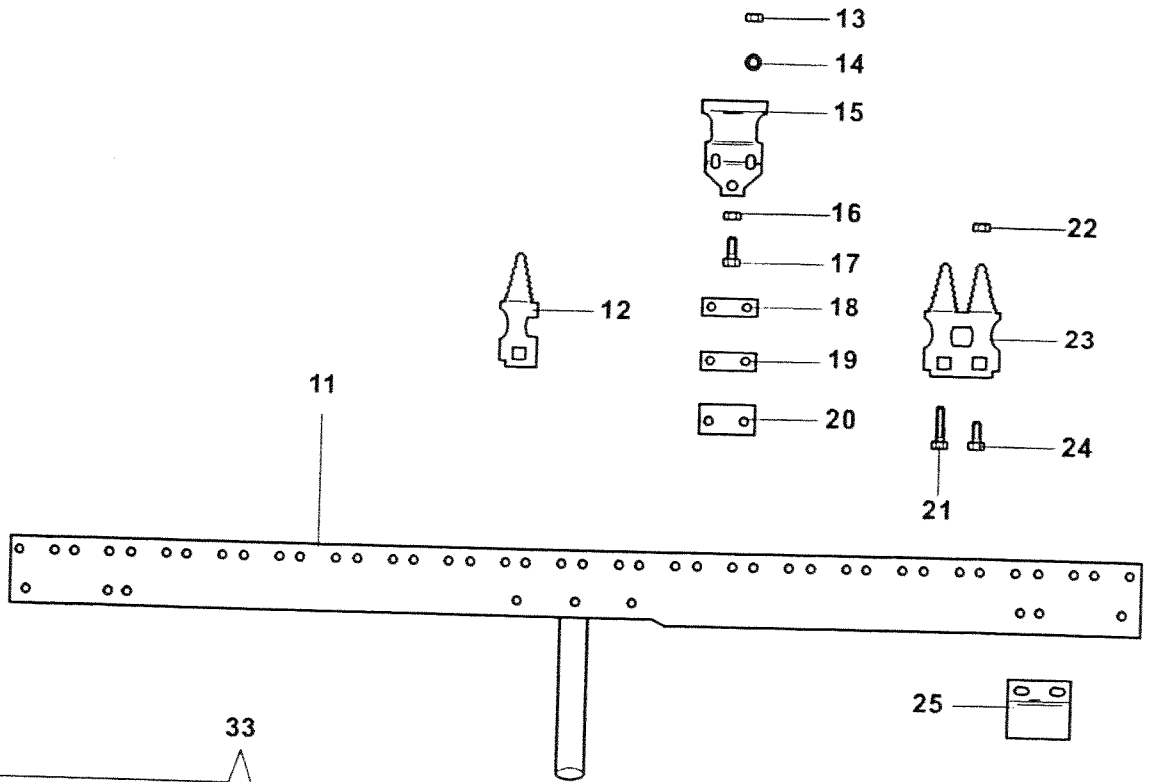
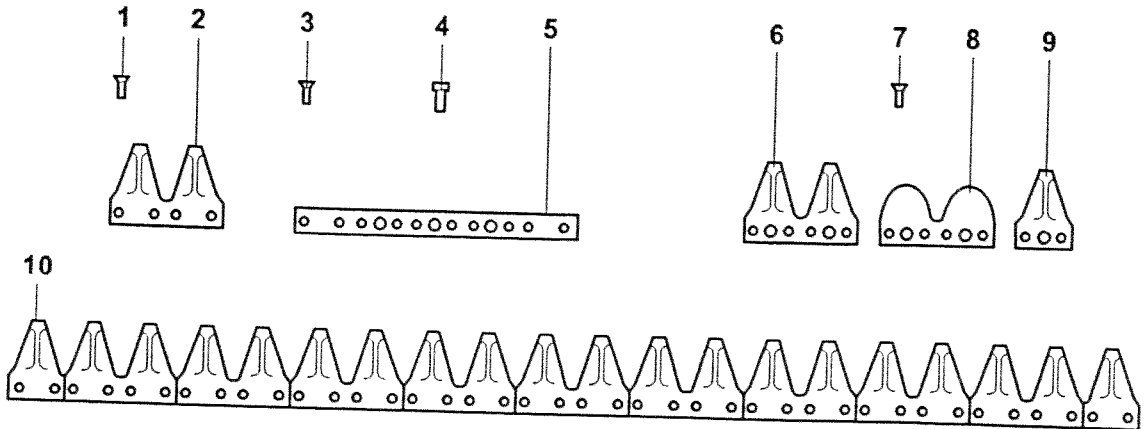
Pos.	Qtà	Codice	Denominazione
------	-----	--------	---------------





Pos.	Qt.	Codice	Denominazione
1		E5440111	Rivetto
2		E5440171	Rivetto
6		E3441311	Sezione lama doppia
7		E3441321	Sezione lama doppia
8		E3320200	Nervatura di guida
10		E3530360	Piastra portadenti cm. 71- 81- 91- 102
11		E3322910	Piastra di rinforzo
12		E3322180	Portalama
13		E3643550	Squadra
14		E3643560	Squadra
15		E5590700	Vite testa piana
16		E5370270	Dado esagonale
17		E5651010	Anello a molla
18		E5620800	Vite flangiata
19		E5370420	Dado esagonale
20		E3410890	Porta slitta
21		E5590180	Vite testa piana
25		E3020380	Lastrone portadenti
26		E3211211	Dente doppio
28		E3231851	Rivetto
40		E3410090	Slitta
42		E5550010	Rondella
43		E5650110	Anello a molla
44		E5650310	Rondella
45		E5370210	Dado esagonale
46		E5602230	Vite esagonale
		3.535.149.0	Lama completa cm. 81

Pos.	Qt.	Codice	Denominazione
------	-----	--------	---------------



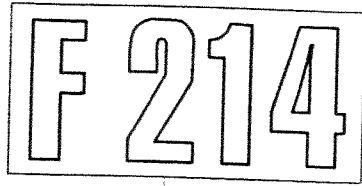


Pos.	Qt.	Codice	Denominazione
1		L211514	Ribattino TPSV
2		L310001	Sezione doppia 4 fori
3		L211514	Ribattino TPSV
4		L625022	Perno trascinamento lama
5		L625010	Rinforzo lama
6		L310002	Sezione doppia 6 fori
7		L211518	Ribattino TPSV
8		L621101	Piastrina pulizia
9		L310003	Sezione singola stampata
10			Lama
11			
12		L623110	Dente singolo
13		L7020010	Dado esagonale M8
14		L7090010	Rondella 10 x 20
15		L621103	Premilama
16		L7010010	Dado esagonale M8
17		L7250001	Vite speciale di registro premilama
18		L621109	Guida posteriore
19		L621110	Appoggio guidalama
20		L621102	Guidalama
21		L7250005	Vite speciale T.T. 10 x 45
22		L7020010	Dado esagonale M8
23		L623112	Dente doppio
24		L7250004	Vite speciale T.T. 10 x 25
25		L621108	Tallone

Pos.	Qt.	Codice	Denominazione
------	-----	--------	---------------

PARTICOLARI OPZIONALI

26		L7020008	Dado esagonale M8
27		L7090824	Rondella 8 x 24
28		L624014	Pattino scarpetta dx
29		L624011	Attacco scarpetta dx
30		L7000820	Vite T.E. M8 x 20
31		L624012	Attacco scarpetta sx
32		L624013	Pattino scarpetta sx
33		L624016	Coppia cpt. scarpetta di registrazione



1

MECCANICA

2

BENASSI

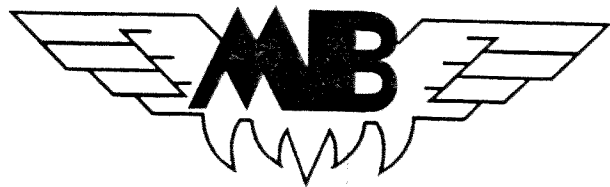
3



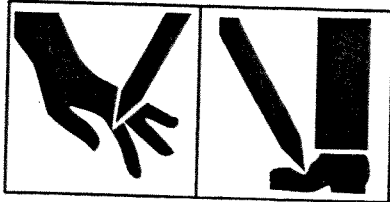
4



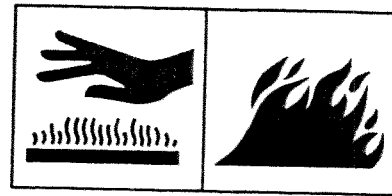
5



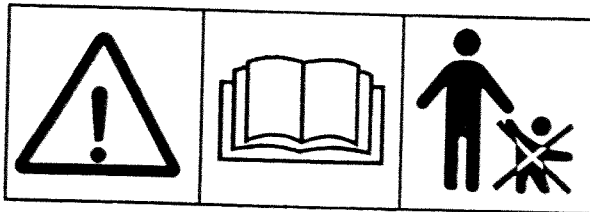
6



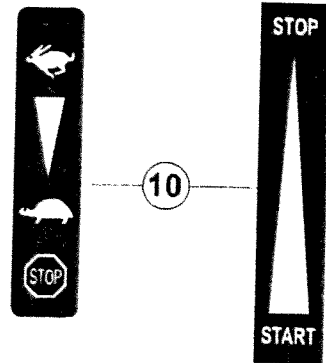
7



8



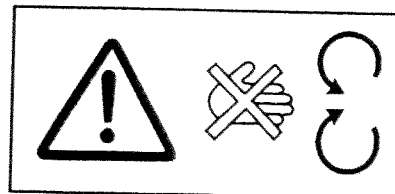
9



10



11



12

Pos.	Qtà.	Codice	Denominazione
1	1	3340582.0	Decalco F 214
2	1	3.340.619.0	Decalco frontale - meccanica
3	1	3.340.618.0	Decalco frontale - Benassi
4	1	3.340.633.0	Decalco disinnesto
5	1	3.340.632.0	Decalco innesto
6	1	3.340.237.0	Decalco frontale "MB"
7	1	3.340.625.0	Decalco avvertenze
8	1	3.340.630.0	Decalco avvertenze ustioni-incendio
9	1	3.340.627.0	Decalco avvertenze
10	1	3.340.646.0	Decalco manettino acceleratore
11	1	3.340.652.0	Decalco ON-OFF
12	1	3.340.680.0	Decalco avvertenze

Pos.	Qtà.	Codice	Denominazione
------	------	--------	---------------

Le descrizioni, le illustrazioni e le caratteristiche tecniche qui riportate, non sono vincolanti per la Casa Costruttrice che le comunica a semplice titolo informativo riservandosi la facoltà di modificarle in qualsiasi momento senza l'obbligo di aggiornarle in questa pubblicazione.

Proprietà letteraria e artistica della
MECCANICA BENASSI S.p.A.

Descriptions, illustrations and technical particulars are only indicative and not binding. The Manufacturer therefore reserves the right to modify the equipment at any time without being obliged to update the information in this catalogue.

Copyright reserved to
MECCANICA BENASSI S.p.A.

Per l'ordinazione dei pezzi di ricambio

SPECIFICARE CON CHIAREZZA PER
ISCRITTO:

- Tipo di macchina n° di matricola
- Posizione, n° di codice e denominazione del pezzo
- Quantità del particolare/i richiesti.

HOW TO ORDER PARTS

ITEMIZE CLEARLY IN WRITING THE FOLLOWING:

- Model of machine, category type and serial number
- Position according to exploded view, Part number and its correct description
- Quantity required

Si consiglia vivamente di impiegare esclusivamente RICAMBI ORIGINALI.

In your own interest and not to invalidate our warranty terms, we recommend you to order only original Meccanica Benassi Parts.



MECCANICA
BENASSI S.P.A.

Via Statale, 325 - 44040 DOSSO (Ferrara) Italy
Tel. 0532/848091-848092-848093 Telefax 0532/848272

44040 DOSSO - Via Statale 325 (Ferrara) - Italy Tel. 0039.0532.848091 - Fax.0039.0532.848272
Indirizzo Internet: WEB <http://www.benassi.it> - <http://www.benassi-meccanica.com> - E-mail: Info@benassi.it

03.11.24