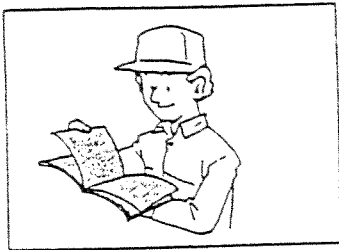


03/99



RICAMBI

SPARE PARTS



MECCANICA
BENASSI SPA

Via Statale, 325 - 44040 DOSSO (Ferrara) Italy
Tel. 0532/848091-848092-848093 Telefax 0532/848272

RL 320

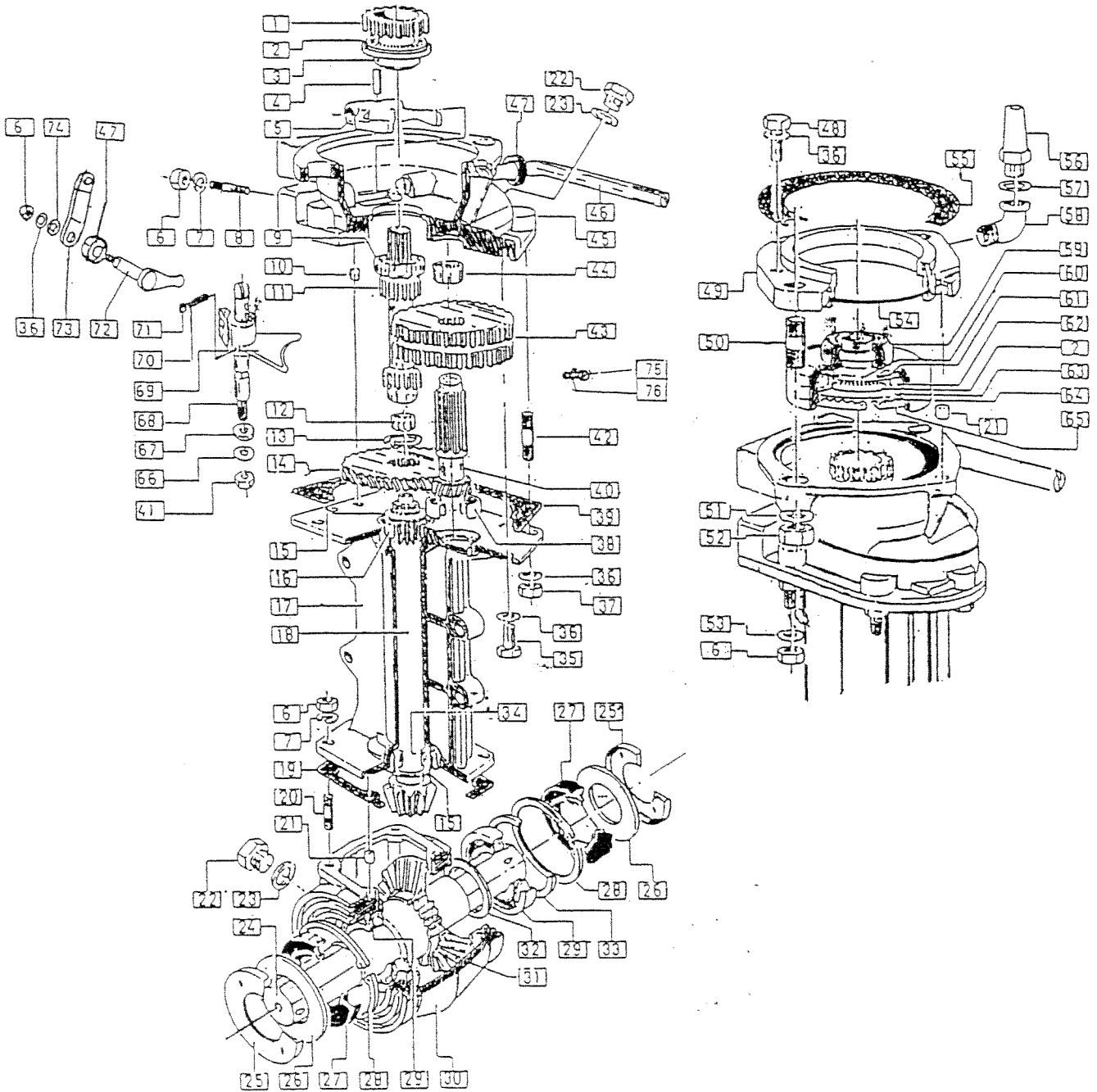


GRUPPO TRASMISSIONE

con motore a 2 tempi

DRIVE UNIT

CM.101



| TAV.1 | | GRUPPO TRASMISSIONE Motore 2 tempi | | DRIVE UNIT | |
|-------|---------------|------------------------------------|---------------------------|------------|-------------------------|
| POS. | CODICE-CODE | Q.TA' | DESCRIZIONE | CM.101 | DESCRIPTION |
| 1 | 6.FV.060.00 | 1 | MOZZO FRIZIONE | | CLUTCH CONE |
| 2 | 3.280.107.0 | 2 | CUSCINETTO AX 3047 | | BEARING AX 3047 |
| 3 | 6.CO.094.00 | 1 | PORTA CUSCINETTO | | BEARING SUPPORT |
| 4 | 3.820.115.0 | 1 | SPINA ELASTICA Ø 5x20 | | SPRING PIN Ø 5x20 |
| 5 | 6.DF.024.00 | 1 | FORCELLA | | FORK |
| 6 | 3.290.106.T | 11 | DADO M8 | | NUT M8 |
| 7 | 3.730.105.T | 6 | RONDELLA GROWER Ø 8 | | GROWER WASHER Ø 8 |
| 8 | 6.GP.038.00 | 2 | PRIGIONIERO M8x26 | | STUD M8x26 |
| 9 | 3.250.110.0 | 1 | CUSCINETTO 6002 | | BEARING 6002 |
| 10 | 3.831.101.0 | 2 | PERNO CENTRAGGIO | | CENTERING PIN |
| 11 | 6.GS.137.00 | 1 | PIGNONE PRIMARIO Z-10/12 | | PINION Z-10/12 |
| 12 | 3.210.100.0 | 1 | GABBIA A RULL.K10x13x10 | | NEEDLE CASING K10x13x10 |
| 13 | 3.800.116.0 | 1 | SZEEGER E 16 | | CIRCLIPS E 16 |
| 14 | 6.FC.374.00 | 1 | ING.RINV.FRESA Z 42 | | GEAR |
| 15 | 6.HP.021.00 | 1+1 | SPESSORE 17x25 | | SHIM 17x25 |
| 16 | 3.250.125.0 | 1 | CUSCINETTO 6203 | | BEARING 6203 |
| 17 | 6.CI.140.00 | 1 | SUPPORTO FRESA | | HOE SUPPORT |
| 18 | 6.GS.125.00 | 1 | PIGNONE Z=7 | | PINION Z=7 |
| 19 | 6.DS.172.00 | 1 | GUARNIZIONE | | GASKET |
| 20 | 6.GP.029.00 | 4 | PRIGIONIERO M8x31 | | STUD M8x31 |
| 21 | 3.821.106.0 | 2 | PERNO CENTRAGGIO 8x12 | | CENTERING PIN 8x12 |
| 22 | 6.LD.013.00 | 2 | TAPPO OLIO M16x1,5 | | OIL CAP M16x1,5 |
| 23 | 6.HC.008.30 | 2 | ROND.IN FIBRA 16x22x1,5 | | FIBER WASHER 16x22x1,5 |
| 24 | 6.BB.028.00 | 1 | ALBERO PORTA FRESA | | HOE SUPPORT SHAFT |
| 25 | 6.CO.117.T0 | 2 | COPERCHIETTO PARAPOLVERE | | DUST PROTECTION |
| 26 | 6.HC.104.00 | 2 | RONDEL.FELTRO 25,7x50x4 | | FIBER WASHER 25,7x50x4 |
| 27 | 3.011.111.0 | 2 | ANELLO DI TEN.25x52x7RP | | SEAL RING 25x52x7RP |
| 28 | 3.801.152.0 | 2 | SZEEGER I 52 | | CIRCLIPS I 52 |
| 29 | 3.250.160.0 | 2 | CUSCINETTO 6205 | | BEARING 6205 |
| 30 | 6.CI.128.00 | 1 | PORTA CORONA | | RING GEAR HOIDER |
| 31 | 6.CC.050.00 | 1 | CORONA COM.FRESA Z-20 | | TILLER RING-GEAR Z-20 |
| 32 | 6.HP.034.70 | 1 | SPESSORE 25x35x0,3 | | SHIM 25x35x0,3 |
| 33 | 6.HP.044.00 | - | SPESSORE 40x52 | | SHIM 40x52 |
| 34 | 3.250.130.0 | 1 | CUSCINETTO 6303 | | BEARING 6303 |
| 35 | 3.931.285.0 | 3 | VITE T.E. M8x16 | | SCREW T.E. M8x16 |
| 36 | 3.710.108.0 | 8 | RONDELLA OND. Ø 8 | | WASHER Ø 8 |
| 37 | 3.292.106.0 | 4 | DADO M8 h 6,5 | | NUT M8 h 6,5 |
| 38 | 3.250.105.0 | 1 | CUSCINETTO 6301 | | BEARING |
| 39 | 6.DS.180.00 | 1 | GUARNIZIONE | | GASKET |
| 40 | 6.GS.139.00 | 1 | PIGNONE PRIMARIO | | PINION |
| 41 | 3.300.103.0 | 1 | DADO CIECO M8 h15 | | NUT M8 h 15 |
| 42 | 6.GP.047.00 | 4 | PRIGIONIERO M8x40 | | STUD M8x40 |
| 43 | 6.FC.370.00 | 1 | ING.1° e 2° vel.239-38 | | GEAR Z-39-38 |
| 44 | 3.190.115.0 | 1 | ASTUCCIO A RULL. HK1412 | | NEEDLE CASING HK1412 |
| 45 | 6.CI.139.00.1 | 1 | CORPO CENTRALE | | CENTRAL COMPONENT |
| 46 | 6.FL.065.00 | 1 | LEVA FRIZIONE | | CLUYCH LEVER |
| 47 | 3.010.115.0 | 1 | ANELLO DI TENUTA 12x22x7 | | SEAL RING 12x22x7 |
| 48 | 3.931.292.0 | 5 | VITE T.E. M8x22 | | SCREW T.E. M8x22 |
| 49 | 6.DI.087.00.1 | 1 | FLANGIA MOTORE | | ENGINE COUPLING FLANGE |
| 50 | 6.GP.087.00 | 2 | PRIGIONIERO M12x48 | | STUD M12x48 |
| 51 | 3.710.110.0 | 2 | RONDELLA OND. Ø 12 | | WASHER Ø 12 |
| 52 | 3.290.108.0 | 2 | DADO M12 | | NUT M12 |
| 53 | 3.700.106.T | 4 | RONDELLA BISELL. Ø 8 | | WASHER Ø 8 |
| 54 | 3.020.190.0 | 1 | PARAOLIO OR 4425 | | SEAL RING OR 4425 |
| 55 | 6.DS.067.70 | 1 | GUARNIZIONE per RL319 | | GASKET per RL319 |
| 56 | 3.060.104.0 | 1 | BOCCHETTONE SFIATO | | BREATHER PIPE |
| 57 | 6.HC.009.00 | 1 | RONDELLA IN FIBRA 14x20x1 | | WASHER 14x20x1 |
| 58 | 3.686.101.0 | 1 | PIPETTA MF 1/1x1/4 GAS | | BREATHER PIPE |
| 59 | 6.CD.025.00 | 1 | CAMPANA FRIZIONE | | CLUTCH COMPONENT |
| 60 | 3.580.113.0 | 1 | MOLLA | | SPRING |

segue TAV.1

GRUPPO TRASMISSIONE
Motore 2 tempi

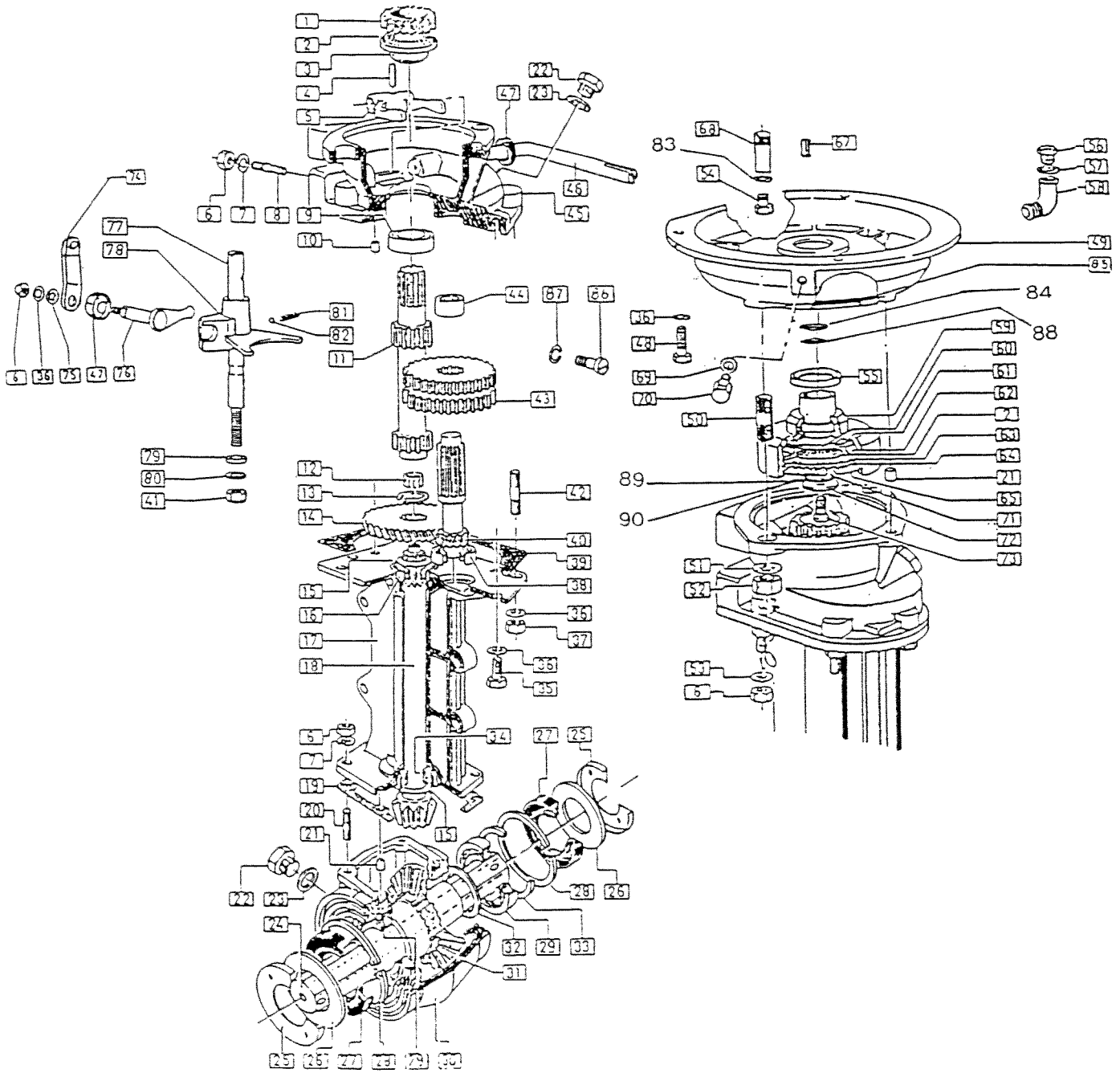
DRIVE UNIT

| <u>POS.</u> | <u>CODICE-CODE</u> | <u>Q.TA'</u> | <u>DESCRIZIONE</u> | <u>DESCRIPTION</u> |
|-------------|--------------------|--------------|---------------------|--------------------|
| 61 | 6.FU.128.00 | 1 | MOLLA | SPRING |
| 62 | 6.HM.007.00 | 1 | SPINGI DISCO | THROWOUT |
| 63 | 3.360.102.00 | 2 | DISCO FRIZIONE | CLUTCH DISC |
| 64 | 6.CU.004.00 | 2 | DISCO FRIZIONE | CLUTCH DISC |
| 65 | 3.801.190.0 | 1 | SEEGER I 90 | CIRCLIPS I 90 |
| 66 | 6.HC.036.00 | 1 | RONDELLA IN RAME | WASHER |
| 67 | 6.HP.002.00 | 1 | SPESSORE | SHIM |
| 68 | 6.BF.114.00 | 1 | ASTA GUIDA FORCELLA | FORK PIN |
| 69 | 6.DF.050.00 | 1 | FORCELLA | FORK |
| 70 | 6.FU.009.00 | 1 | MOLLA | SPRING |
| 71 | 3.810.110.0 | 1 | SFERA 1/4 | BALL |
| 72 | 5.FL.098.00 | 1 | LEVA CAMBIO | SPEED GEAR LEVER |
| 73 | 6.FL.082.00 | 1 | LEVA | LEVER |
| 74 | 6.HP.006.00 | 1 | SPESSORE 12-20 | SHIM 12-20 |
| 75 | 3.970.390.0 | 1 | VITE T.C. M6x10 | SCREW M6x10 |
| 76 | 6.HC.001.50 | 1 | RONDELLA IN FIBRA | WASHER |

GRUPPO TRASMISSIONE

con motore a 4 tempi

DRIVE UNIT



TAV. 2

GRUPPO TRASMISSIONE DRIVE UNIT

con motore a 4 tempi

| POS. | CODICE-CODE | Q.TA' | DESCRIZIONE | DESCRIPTION |
|------|----------------------|-------|------------------------------|-------------------------|
| 1 | 6.FV.060.00 | 1 | MOZZO FRIZIONE | CLUTCH CONE |
| 2 | 3.280.107.0 | 2 | CUSCINETTO AX 3047 | BEARING AX 3047 |
| 3 | 6.CO.094.00 | 1 | PORTA CUSCINETTO | BEARING SUPPORT |
| 4 | 3.820.115.0 | 1 | SPINA ELASTICA 5x20 | SPRING PIN 5X20 |
| 5 | 6.DF.024.00 | 1 | FORCELLA | FORK |
| 6 | 3.290.106.T | 11 | DADO M8 | NUT M8 |
| 7 | 3.730.105.T | 6 | RONDELLA GROWER Ø 8 | GROWER WASHER Ø 8 |
| 8 | 6.GP.038.00 | 2 | PRIGIONIERO M8X26 | STUD M8X26 |
| 9 | 3.250.110.0 | 1 | CUSCINETTO 6002 | BEARING 6002 |
| 10 | 3.831.101.0 | 2 | PERNO CENTRAGGIO | CENTERING PIN |
| 11 | 6.GS.137.00 | 1 | PIGNONE PRIMARIO Z-10/12 | PINION |
| 12 | 3.210.100.0 | 1 | GABBIA A RULL.K-10/13/10 | NEEDLE CASING K10-13-10 |
| 13 | 3.800.116.0 | 1 | SEEGER E 16 | CIRCLIPS E 16 |
| 14 | 6.FC.385.00 | 1 | INGR.RINVIO FRESA Z-40 | GEAR Z 40 |
| 15 | 6.HP.021.00 | 1+1 | SPESSORE 17-25 | SHIM 17-25 |
| 16 | 3.250.125.0 | 1 | CUSCINETTO 6203 | BEARING 6203 |
| 17 | 6.CI.140.00 | 1 | SUPPORTO FRESA | HOE SUPPORT |
| 18 | 6.GS.125.00 | 1 | PIGNONE Z=7 | PINION Z=7 |
| 19 | 6.DS.172.00 | 1 | GUARNIZIONE | GASKET |
| 20 | 6.GP.029.00 | 4 | PRIGIONIERO M8X31 | STUD M8X31 |
| 21 | 3.821.106.0 | 3 | PERNO CENTRAGGIO | CENTERING PIN |
| 22 | 6.LD.013.00 | 2 | TAPPO OLIO M16X1,5 | OIL CAP M16X1,5 |
| 23 | 6.HC.008.30 | 2 | RONDELLA IN FIBRA 16-22 | FIBER WASHER 16-22 |
| 24 | 6.BB.028.00 | 1 | ALBERO FRESA | HOE SUPPORT SHAFT |
| 25 | 6.CO.117.TO | 2 | COPERCHIETTO PARAPOLVERE | DUST PROTECTION |
| 26 | 6.HC.104.00 | 2 | RONDELLA IN FELTRO 25,7/50/4 | FIBER WASHER 25,7-50-4 |
| 27 | 3.011.111.0 | 2 | ANELLO DI TENUTA 25-52 7RP | SEAL RING 25-52-7RP |
| 28 | 3.801.152.0 | 2 | SEEGER I 52 | CIRCLIPS I 52 |
| 29 | 3.250.160.0 | 2 | CUSCINETTO 6205 | BEARING 6205 |
| 30 | 6.CI.128.00 | 1 | PORTA CORONA | RING GEAR HOIDER |
| 31 | 6.CC.050.00 | 1 | CORONA FRESA Z=20 | TILLER RING-GEAR Z=20 |
| 32 | 6.HP.034.70 | 1 | SPESSORE 25-35-0,3 | SHIM 25-35-0,3 |
| 33 | 6.HP.044.00 | - | SPESS.REGISTR. 40-52 | SHIM 40-52 |
| 34 | 3.250.130.0 | 1 | CUSCINETTO 6303 | BEARING 6303 |
| 35 | 3.931.285.0 | 3 | VITE T.E. M8X16 | SCREW M8X16 |
| 36 | 3.700.108.0 | 3 | RONDELLA OND. Ø 8 | WASHER Ø 8 |
| 37 | 3.292.106.0 | 4 | DADO M8 h.6,5 | NUT M8 |
| 38 | 3.250.105.0 | 1 | CUSCINETTO 6301 | BEARING 6301 |
| 39 | 6.DS.180.00 | 1 | GUARNIZIONE | GASKET |
| 40 | 6.GS.143.00 | 1 | PIGNONE Z=14 | PINION Z=14 |
| 41 | 3.300.103.0 | 1 | DADO CIECO M8 h.15 | NUT M8 |
| 42 | 6.GP.047.00 | 4 | PRIGIONIERO M8X40 | STUD M8X40 |
| 43 | 6.FC.370.00 | 1 | INGR. 1° e 2° vel. Z 39-38 | GEAR Z 39-38 |
| 44 | 3.190.115.0 | 1 | ASTUCCIO A RULL. HK 1412 | NEEDLE CASING HK 1412 |
| 45 | 6.CI.139.00.1 | 1 | CORPO CENTRALE | CENTRAL COMPONENT |
| 46 | 6.FL.079.00 | 1 | LEVA FRIZIONE | CLUTCH LEVER |
| 47 | 3.010.115.0 | 2 | ANELLO DI TEN. 12-22-7 | SEAL RING 12-22-7 |
| 48 | 3.931.295.0 | 3 | VITE T.E. M8X25 | SCREW M8X25 |
| 49 | 6.DI.110.00 | 1 | FLANGIA MOT. | ENGINE COUPLING FLANGE |
| 50 | 6.GP.087.00 | 2 | PRIGIONIERO M12X48 | STUD M12X48 |
| 51 | 3.710.110.0 | 2 | RONDELLA OND. Ø 12 | WASHER Ø 12 |
| 52 | 3.290.108.0 | 2 | DADO M12 | NUT M12 |
| 53 | 3.700.106.T | 2 | RONDELLA BIS. Ø 8 | WASHER Ø 8 |
| 54 | 6.LD.013.00 | 1 | TAPPO OLIO M16X1,5 | OIL CAP M16X1,5 |
| 55 | 3.010.235.0 | 1 | ANELLO DI TENUTA | SEAL RING |
| 56 | 3.060.104.0 | 1 | TAPPO SFIATO | BREATHER PIPE |
| 57 | In dotaz.al tappo | 1 | RONDELLA IN FIBRA | WASHER |
| 58 | 3.686.101.0 | 1 | PIPETTA MF 1/4-1/4 gas | BREATHER PIPE |

Segue TAV. 2

GRUPPO TRASMISSIONE

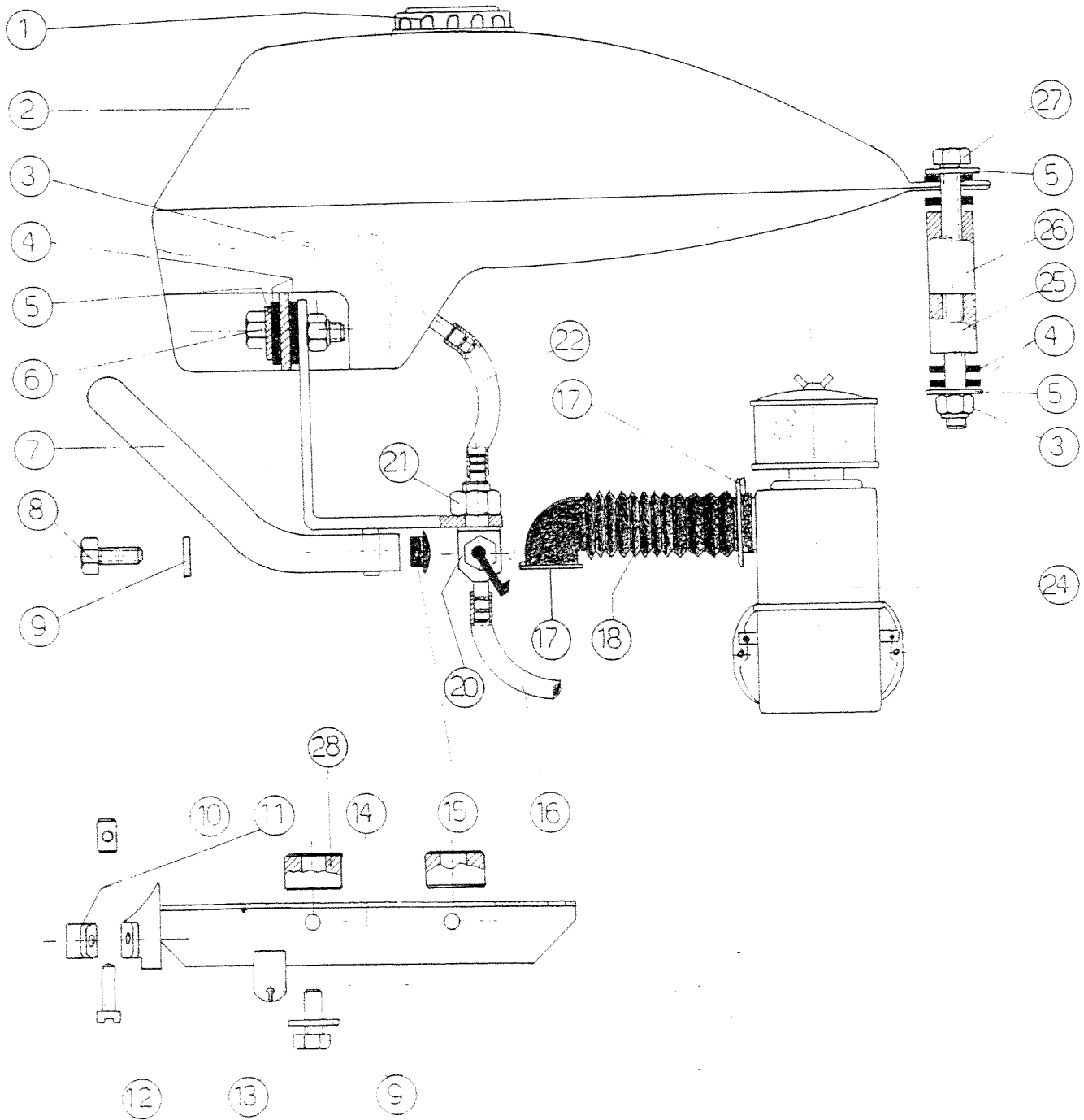
DRIVE UNIT

con motore a 4 tempi

| POS. | CODICE-CODE | Q.TA' | DESCRIZIONE | DESCRIPTION |
|------|-------------|-------|---------------------------------|-------------------------------------|
| 59 | 6.CD.031.00 | 1 | CAMPANA FRIZIONE | CLUTCH COMPONENT |
| 60 | 3.580.113.0 | 1 | MOLLA (press.kg. 60) | SPRING |
| 61 | 6.FU.128.00 | 1 | MOLLA AD ANEL.Ø FILO 2,5 | SPRING |
| 62 | 6.HM.007.00 | 1 | SPINGI DISCO | THROWOUT |
| 63 | 3.360.102.0 | 2 | DISCO FRIZIONE | CLUTCH DISC |
| 64 | 6.CU.004.00 | 2 | DISCO FRIZIONE | CLUTCH DISC |
| 65 | 3.801.190.0 | 1 | SEEGER I 90 | CIRCLIPS I 90 |
| 67 | 3.141.119.0 | 2 | CHIAVETTA 4-5,5-16 | SPLINE 4-5,5-16 |
| 68 | 6.GO.030.00 | 1 | PROLUNGA (Mot.BRIGGS-STRATTON) | EXTENSION: (BRIGGS-STRATTON) |
| 68 | 6.GO.031.00 | 1 | PROLUNGA (Mot.TECUMSEH) | EXTENSION (TECUMSEH) |
| 69 | 6.HC.041.00 | 1+1 | RONDELLA IN FIBRA | WASHER |
| 70 | 6.DT.016.00 | 1 | GUIDAFILO | CAP |
| 71 | 3.020.130.0 | 1 | ANELLO DI TENUTA OR 130 | SEAL RING OR 130 |
| 72 | 6.HT.117.TO | 1 | RONDELLA SPECIALE | SPECIAL WASHER |
| 73 | 6.LM.084.TO | 1 | VITE SPECIALE | SPECIAL SCREW |
| 74 | 6.FL.082.00 | 1 | LEVA | LEVER |
| 75 | 6.HP.006.00 | 1 | SPESSORE 12-20 | SHIM 12-20 |
| 76 | 5.FL.098.00 | 1 | LEVETTA CAMBIO | LEVER |
| 77 | 6.BF.114.00 | 1 | ASTA GUIDA FORCELLA | FORK PIN |
| 78 | 6.DF.050.00 | 1 | FORCELLA | FORK |
| 79 | 6.HP.002.00 | 1 | SPESSORE | SHIM |
| 80 | 6.HC.036.00 | 1 | RONDELLA IN RAME | WASHER |
| 81 | 6.FU.009.00 | 1 | MOLLA | SPRING |
| 82 | 3.810.110.0 | 1 | SFERA 1/4 | BALL |
| 83 | 6.HC.008.00 | 2 | RONDELLA IN FIBRA 18-22-1,5 | WASHER |
| 84 | 3.806.112.0 | 1 | SEEGER G.22 (Mot.BRIGGS-STRAT.) | CIRCLIPS G.22 (Mot.BRIGGS-STRATTON) |
| 85 | 3.020.190.0 | 1 | PARAOLIO OR 4425 | SEAL RING OR 4425 |
| 86 | 3.970.390.0 | 1 | VITE T.C. M6X10 | SCREW |
| 87 | 6.HC.001.50 | 1 | RONDELLA IN FIBRA | WASHER |
| 88 | 6.HP.031.50 | 1 | SPESSORE 30-22,1-0,8 | SHIM 30-22,1-0,8 |
| 89 | 6.HP.015.60 | 1 | SPESSORE 22-15,2 | SHIM 22-15,2 |
| 90 | 3.801.122.0 | 1 | SEEGER I 22 | CIRCLIPS I 22 |

GRUPPO COFANO HOOD UNIT

motore a 2 tempi CM.101

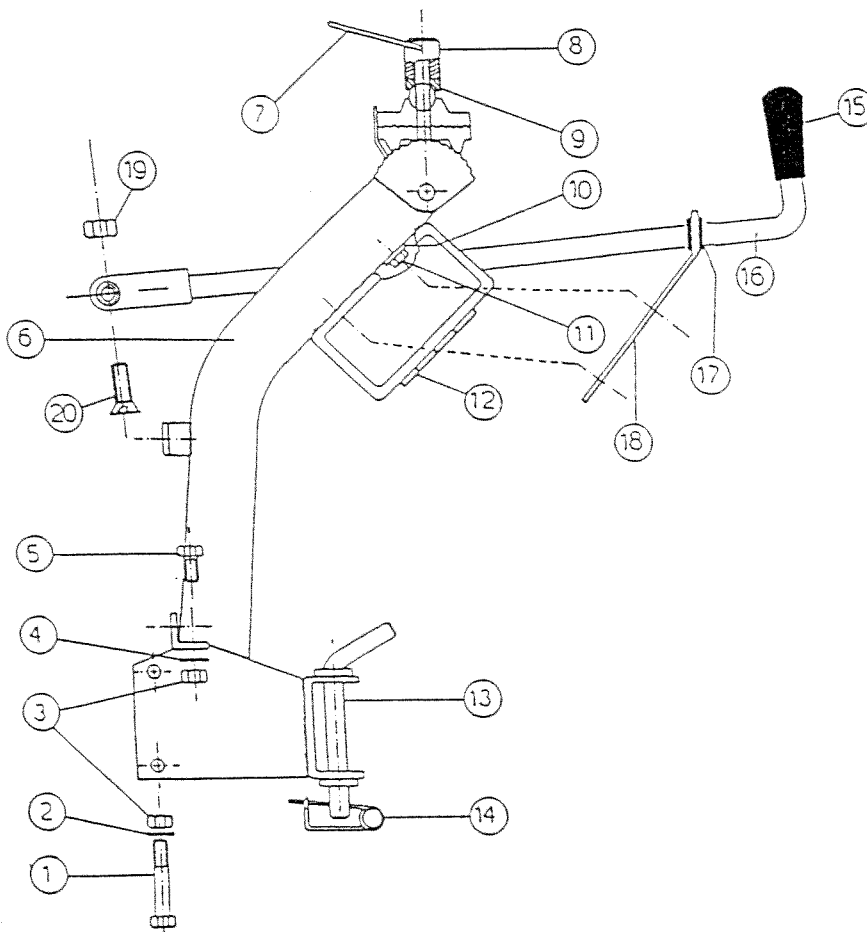


| POS. | CODECODICE | Q.TYQ.TA' | DESCRIZIONE | DESCRIPTION |
|------|---------------|-----------|----------------------------|---------------|
| 1 | 3.860.135.0 | 1 | TAPPO SERBATOIO | GAS PLUG |
| 2 | 6.HI.006.00.1 | 1 | COFANO SERBATOIO | FUEL TANK |
| 3 | 3.322.104.T | 4 | DADO AUTOBLOCC.M8 h.8,5 | NUT |
| 4 | 6.HC.038.00 | 12 | RONDELLA IN GOMMA | RUBBER WASHER |
| 5 | 3.701.130.T | 6 | RONDELLA COMUNE DIAM.8/24 | WASHER |
| 6 | 3.931.295.T | 2 | VITE T.E. M8X25 | SCREW |
| 7 | 5.GG.087.00 | 1 | PARAURTI | BUMPER |
| 8 | 3.931.290.T | 2 | VITE T.E. M 8X20 | SCREW |
| 9 | 3.730.105.T | 4 | RONDELLA GROWER DIAM.8 | GROWER WASHER |
| 10 | 6.CS.013.TO | 2 | DADO SPECIALE | SPECIAL NUT |
| 11 | 6.DE.011.TO | 1 | FASCETTA FILTRO | CLAMP |
| 12 | 3.970.425.T | 2 | VITE T.C. M6X30 | SCREW |
| 13 | 3.931.305.T | 2 | VITE T.E. M8X35 | SCREW |
| 14 | 5.HT.386.00 | 1 | SUPPORTO FILTRO | SUPPORT |
| 15 | 3.860.139.0 | 2 | TAPPO IN PLASTICA | PLUG |
| 16 | 3.880.201.0 | 1 | TUBINO MISCELA DIAM.7X1,5 | FUEL PIPE |
| 17 | 6.DE.007.TO | 2 | FASCETTA | CLAMP |
| 18 | 3.555.104.0 | 1 | MANICOTTO IN GOMMA | RUBBER SLEEVE |
| 20 | 3.750.119.0 | 1 | RUBINETTO TIPO B130/2C | FUEL TAP |
| 21 | 3.299.101.T | 1 | DADO PER RUB.M10X1 h.8 | NUT |
| 22 | 3.880.201.0 | 1 | TUBINO MISCELA DIAM.7X1,5 | FUEL PIPE |
| 24 | 3.400.120.0 | 1 | FILTRO ARIA (senza riduz.) | AIR FILTER |
| 25 | 6.CT.202.00 | 2 | DISTANZIALE | SPACER |
| 26 | 6.CT.028.00 | 2 | DISTANZIALE | SPACER |
| 27 | 3.930.380.T | 2 | VITE T.E. M8X110 | SCREW |
| 28 | 6.CT.226.00 | 2 | DISTANZIALE | SPACER |

GRUPPO SUPPORTO MANUBRIO

HANDLE-BAR SUPPORT SET

Tav. 4



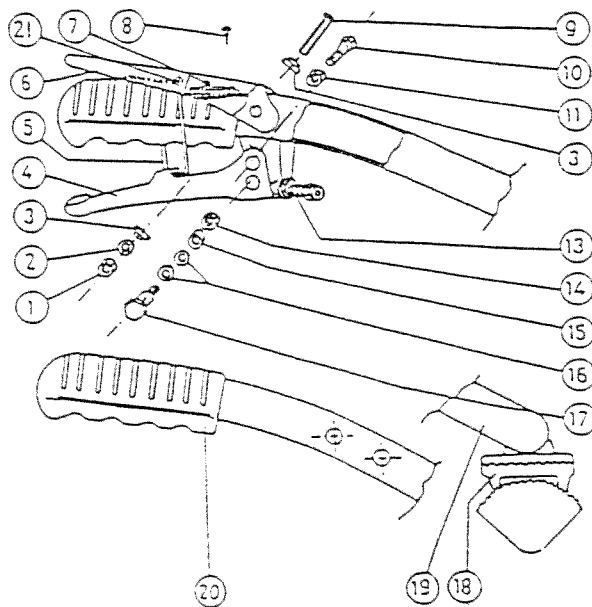
GRUPPO SUPPORTO MANUBRIO

| POS. | CODICE-CODE | Q.TA' | DESCRIZIONE | DESCRIPTION |
|------|-------------|-------|-------------------------|--------------------|
| 1 | 3.930.330.T | 2 | VITE T.E. M8x45 | SCREW M8x45 |
| 2 | 3.730.105.T | 2 | RONDELLA GROWER Ø 8 | Ø 8 WASHER |
| 3 | 3.290.106.T | 4 | DADO M8 | NUT M8 |
| 4 | 3.700.106.T | 2 | RONDELLA BISELLATA Ø 8 | Ø 8 WASHER |
| 5 | 3.931.285.T | 2 | VITE T.E. M8x16 | M8x16 SCREW |
| 6 | 5.HT.335.00 | 1 | SUPPORTO MANUBRIO | HANDLE BAR SUPPORT |
| 7 | 6.FU.008.TO | 1 | MOLLA A LEVA | SPRING |
| 8 | 6.CS.008.TO | 1 | DADO SPECIALE | SPECIAL NUT |
| 9 | 6.HC.025.TO | 1 | RONDELLA SPECIALE | SPECIAL WASHER |
| 10 | 3.701.130.T | 2 | RONDELLA COMUNE Ø 8x24 | Ø 8x24 WASHER |
| 11 | 3.931.285.T | 2 | VITE T.E. M8x16 | M8x16 SCREW |
| 12 | 5.BS.001.00 | 1 | BORSETTA PORTA ATTREZZI | TOOLS BOX |
| 13 | 6.HL.011.TO | 1 | SPINA DI TRAINO | PIN |
| 14 | 6.FU.117.TO | 1 | COPIGLIA | COTTER PIN |
| 15 | 3.660.101.0 | 1 | POMELLO | KNOB |
| 16 | 5.BF.026.00 | 1 | ASTA CAMBIO | LEVER |
| 17 | 3.650.105.0 | 1 | COMMINO GUIDA ASTA | ROD GUIDE PAD |
| 18 | 5.DT.013.TO | 1 | GUIDA ASTA | SUPPORT LEVER |
| 19 | 3.294.104.T | 1 | DADO M6 BASSO | NUT M6 |
| 20 | 3.950.240.T | 1 | VITE TS.P.E.I. M6x20 | M6x20 SCREW |

Tav. 5

GRUPPO MANUBRIO

HANDLEBAR UNIT

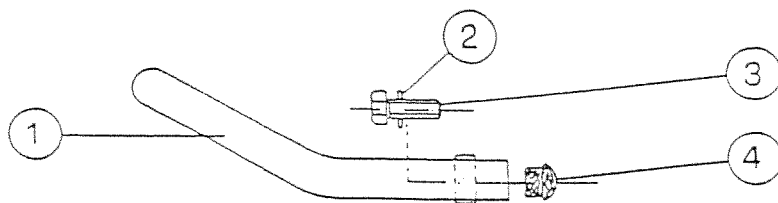


| POS. | CODICE-CODE | GRUPPO MANUBRIO | | HANDLE BAR UNIT | |
|------|---------------|-----------------|-----------------------------|-------------------------|-------|
| | | Q.TY | DESCRIZIONE | DESCRIPTION | Q.TA' |
| 1 | 3.320.102.T | 1 | DADO AUTOBLOCCANTE M5 | SELF-LOCKING NUT M5 | |
| 2 | 3.700.103.T | 1 | ROSETTA BISELLATA Ø 5 | CHAMFERED WASHER Ø 5 | |
| 3 | 6.CT.194.TO | 2 | DISTANZIALE | SPACER | |
| 4 | 6.FL.075.TO | 1 | LEVA | LEVER | |
| 5 | 6.FU.138.00 | 1 | MOLLA | SPRING | |
| 6 | 6.FL.076.00.1 | 1 | LEVA STOP MOTORE | STOP LEVER | |
| 7 | 3.680.102.0 | 1 | PULSANTE STOP MOTORE | STOP ENGINE BUTTON | |
| 8 | 3.975.102.0 | 1 | VITE AUTOFILETTANTE 3,9x9,5 | SCREW TC 3.9x9.5 | |
| 9 | 3.960.265.T | 1 | VITE T.C. M5x40 | SCREW T.C. M5x40 | |
| 10 | 5.LM.062.TO | 1 | VITE PER LEVA | LEVER SCREW | |
| 11 | 3.322.103.T | 2 | DADO AUTOBLOCCANTE M6 h.6 | SELF-LOCKING NUT M6 h.6 | |
| 13 | 6.HB.005.TO | 1 | REGISTRO M7x30 | ADJUSTER M7x30 | |
| 14 | 3.290.105.T | 1 | DADO M7 | NUT M7 | |
| 15 | 6.CT.048.TO | 1 | DISTANZIALE | SPACER | |
| 16 | 3.700.105.T | 2 | ROSETTA BISELLATA Ø 7 | CHAMFERED WASHER Ø 7 | |
| 17 | 6.FT.005.00 | 1 | MORSETTO | CLAMP | |
| 18 | 5.HZ.001.TO | 1 | SUPPORTO DENTATO | TOOTHED SUPPORT | |
| 19 | 5.HR.117.00 | 1 | STEGOLA | HANDLEBAR | |
| 20 | 9.560.106.0 | 2 | MANOPOLA Ø 22 | KNOB Ø 22 | |
| 21 | 6.GH.088.00 | 1 | RIVETTO FERMA MOLLA | SPRING RIVET | |

TAV. N. 6

GRUPPO PARAURTI

BUMPER



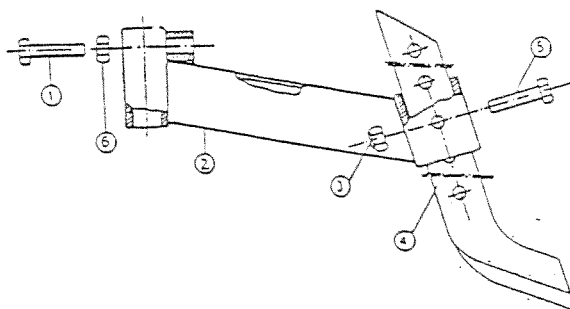
con motore a 4 tempi

| POS. | CODICE-CODE | Q.TA' | DESCRIZIONE | DESCRIPTION |
|------|-------------|-------|---------------------|-------------|
| 1 | 5.GG.075.00 | 1 | PARAURTI | BUMPER |
| 2 | 3.730.105.0 | 2 | RONDELLA GROWER Ø 8 | WASHER Ø 8 |
| 3 | 3.931.295.0 | 2 | VITE T.E. M8X25 | SCREW M8X25 |
| 4 | 3.860.139.0 | 2 | TAPPO IN PLASTICA | CAP |

TAV. N. 7

GRUPPO SPERONE

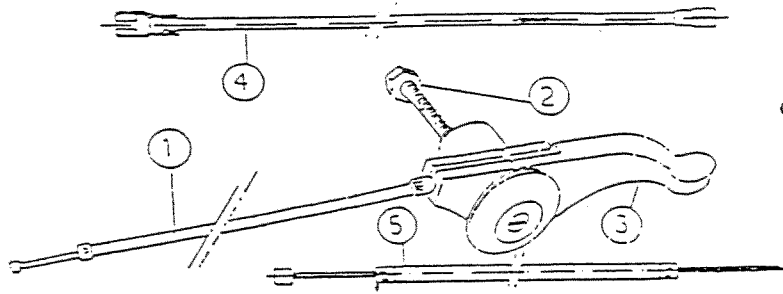
SPUR UNIT



| POS. | CODE CODICE | Q.TY Q.TA' | DESCRIZIONE | DESCRIPTION |
|------|----------------|---------------|------------------------|------------------|
| 1 | 3.931.395.T | 2 | VITE T.E. M10x45 | SCREW T.E. 10x45 |
| 2 | 5.8T.055.00 | 1 | BRACCIO SPERONE | SPUR ARM |
| 3 | 3.320.105.T | 1 | DADO AUTOBLOCCANTE M10 | LOCK NUT M10 |
| 4 | 6.HO.014.00 | 1 | SPERONE | SPUR |
| 5 | 3.931.385.T | 1 | VITE T.E. M10x35 | SCREW M10x35 |
| 6 | 3.290.107.T | 2 | DADO M10 | NUT M10 |

TAV. N. 8

GRUPPO MANETTINO ACCELERATOR HAND LEVER SET



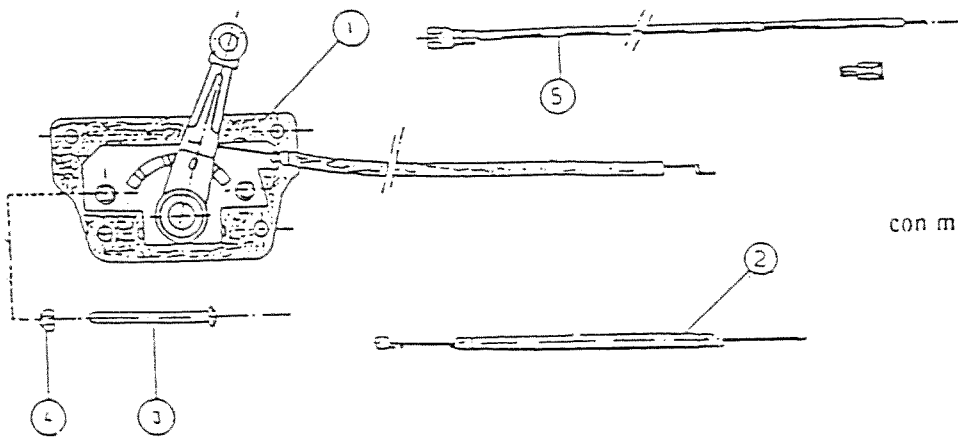
con motore a 2 tempi

CM. 101

| POS. | CODE\CODICE | Q.TY\Q.TA' | DESCRIZIONE | DESCRIPTION |
|------|-------------|------------|------------------------|------------------|
| 1 | 6.DG.185.00 | 1 | FILO ACCELERATORE | ACCELERATOR WIRE |
| 2 | 3.300.102.T | 1 | DADO M6 CIECO | SELF LOCKING NUT |
| 3 | 3.570.102.0 | 1 | MANETTINO (VITE M6X60) | LEVER |
| 4 | 6.FB.057.00 | 1 | FILO STOP MOTORE | ENGINE STOP WIRE |
| 5 | 6.DG.163.00 | 1 | FILO FRIZIONE | WIRE |

TAV. N. 9

GRUPPO MANETTINO ACCELERATOR HAND LEVER SET

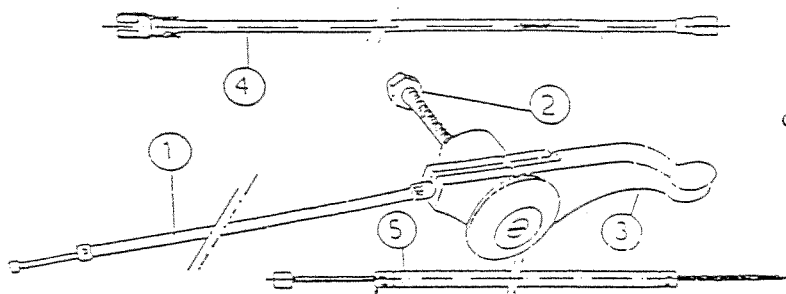


con motore a 4 tempi

| POS. | CODE\CODICE | Q.TY\Q.TA' | DESCRIZIONE | DESCRIPTION |
|------|-------------|------------|------------------------|------------------------|
| 1 | 3.570.131.0 | 1 | MANETT.ACCEL.PIU' FILO | ACCEL.LEVER BRIGG.STR. |
| 2 | 6.DG.170.00 | 1 | FILO DISINNESTO | DISENGAGEMENT WIRE |
| 3 | 3.970.445.T | 2 | VITE T.C. M6X50 | M6X50 SCREW |
| 4 | 3.322.103.T | 2 | DADO AUTOBLOCC.M6 | SELF-LOCKING NUT |
| 5 | 6.FB.056.00 | 1 | FILO STOP MOTORE | STOP ENGINE WIRE |

TAV. N. 8

GRUPPO MANETTINO ACCELERATOR HAND LEVER SET



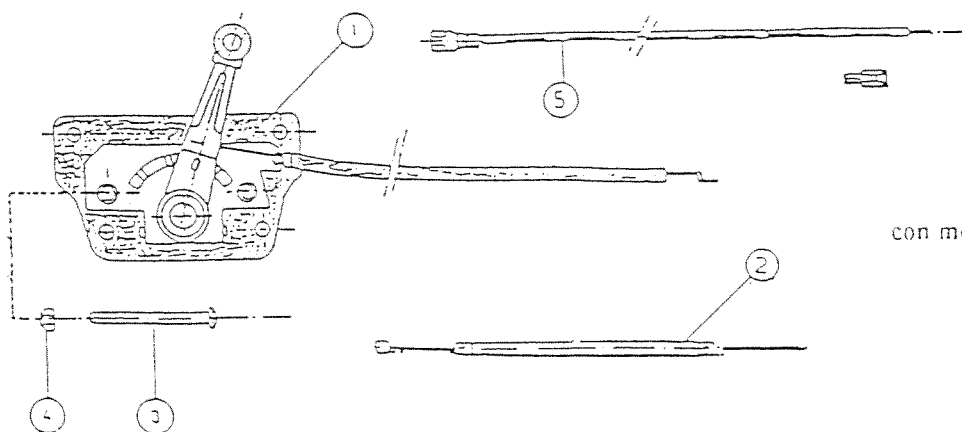
con motore a 2 tempi

CM. 101

| POS. | CODE\CODICE | Q.TY\Q.TA' | DESCRIZIONE | DESCRIPTION |
|------|-------------|------------|------------------------|------------------|
| 1 | 6.DG.185.00 | 1 | FILO ACCELERATORE | ACCELERATOR WIRE |
| 2 | 3.300.102.T | 1 | DADO M6 CIECO | SELF LOCKING NUT |
| 3 | 3.570.102.0 | 1 | MANETTINO (VITE M6X60) | LEVER |
| 4 | 6.FB.057.00 | 1 | FILO STOP MOTORE | ENGINE STOP WIRE |
| 5 | 6.DG.163.00 | 1 | FILO FRIZIONE | WIRE |

TAV. N. 9

GRUPPO MANETTINO ACCELERATOR HAND LEVER SET



con motore a 4 tempi

| POS. | CODE\CODICE | Q.TY\Q.TA' | DESCRIZIONE | DESCRIPTION |
|------|-------------|------------|------------------------|------------------------|
| 1 | 3.570.131.0 | 1 | MANETT.ACCEL.PIU' FILO | ACCEL.LEVER BRIGG.STR. |
| 2 | 6.DG.170.00 | 1 | FILO DISINNESTO | DISENAGEMENT WIRE |
| 3 | 3.970.445.T | 2 | VITE T.C. M6X50 | M6X50 SCREW |
| 4 | 3.322.103.T | 2 | DADO AUTOBLOCC.M6 | SELF-LOCKING NUT |
| 5 | 6.FB.056.00 | 1 | FILO STOP MOTORE | STOP ENGINE WIRE |

